

D-Link DSL-2640U
Kablosuz N ADSL2+ Router
(D-SmartNet Kullanıcıları için)
KOLAY KURULUM KILAVUZU

D-SMARTnet

PAKET İÇERİĞİ

- * DSL-2640NRU ADSL2+ Router
- * Güç Adaptörü
- * Ayırıcı (Splitter)
- * CD-ROM ve Kullanım Kılavuzu
- * ADSL bağlantısı için telefon kablosu
- * Ethernet kablosu
- * Hızlı Kurulum Kılavuzu



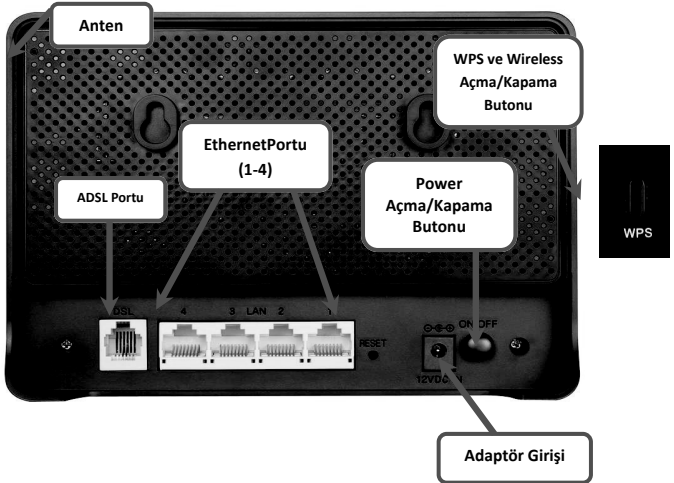
SİSTEM GEREKSİNİMLERİ

- * ADSL İnternet servisi
- Bilgisayar için;*
- * 200MHz İşlemci
- * 64 MB Ram
- * CD-ROM sürücü
- * Sürücülerini yüklenmiş düzgün çalışan ethernet kartı
- * İnternet Explorer v8 veya üstü, FireFox v1.5 veya üstü, Google Chrome.
- * Windows 2000, Windows XP, Windows Vista yada Windows 7 veya üstü, Linux

CİHAZIN BAĞLANTILARINI YAPMAK

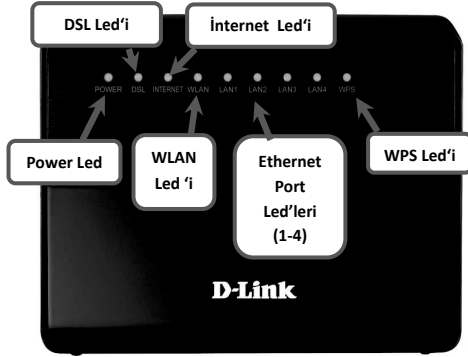
Cihazınızı aşağıdaki şekilde gösterilen şekilde bağlantılarını yapınız ve cihazınızın arkasında bulunan **güç açma / kapama** butonuna basarak cihazınızı çalıştırınız.

CİHAZIN ARKA PANEL BAĞLANTILARI ve ANLAMI



Resim-1

CİHAZIN ÖN PANELİNDEKİ LED'lerin ANLAMI



Resim-2

1. Power : Cihazınızda elektrik olduğunu gösteren led.
2. WLAN : Wireless yayının yapıldığını gösteren led.
3. DSL : ADSL hattınızın açık ve çalışır durumda olduğunu gösteren led.
4. İnternet : ADSL kurulumunu tamamladıktan sonra internet bağlantınız hazır olduğunu gösteren led.
5. Lan (1-4) : Bilgisayarınıza modeminizin ethernet kablo ile bağlı olduğunu gösteren led.
6. WPS : WPS ile bağlantı yapılırken yanar.

İNTERNET BAĞLANTISININ YAPILMASI

NOT: Elinizdeki D-Link ADSL modem D-SmartNet kullanıcıları için özel olarak hazırlanmıştır.

D-Link ADSL modem elinize ulaştıktan sonra Cihazın Arka Panel Bağlantıları başlığında anlatıldığı şekilde cihazınızın bağlantılarını gerçekleştiriniz ve açma/kapama butonuna basarak cihazınızı açınız. (Resim-1) D-SmartNet kullanıcı adınız ve şifreniz ayrıca kablosuz için SSID ve size özel belirlenmiş olan kablosuz şifreniz otomatik olarak yüklenecektir.

Yükleme işlemi şu şekilde gerçekleşir;

- 1- Ön panelde Power lambası yanacaktır.
- 2- DSL ledi yanıp sönecek sonra sabit olarak yanacaktır.
- 3- DSL'den sonra İnternet lambası yanacaktır.
- 4- Daha sonra DSL ve İnternet tekrar sönecektir. Bu sırada sizin D-SmartNet kullanıcı adınız, şifreniz ve kablosuz ayarlarınız, arka planda otomatik olarak yüklenmektedir.
- 5- Bu işlemler tamamlanınca DSL ve İnternet led'i sürekli yanmaya başlayacaktır.

Ayarlarınız cihazınıza yüklenmiştir. İnterneti kullanabilirsiniz.

NOT: Bu işlemenden sonra hala internete bağlanamıyorsanız, DSL hattını modemden çıkarıp 5dk. bekleddikten sonra aşağıdaki işlemi tekrarlayınız.

Modeminizi ethernet kablosu ile bağlayınız. WEB Tarayıcınızı (*Internet Explorer, Firefox, Chrome, Opera, Safari v.b.*) açın ve adres kısmına modem'in IP'si olan **192.168.1.1** yazıp **ENTER** tuşuna basınız. Karşınıza kullanıcı adı ve parola kısmı gelecektir.

D-SMART
internet



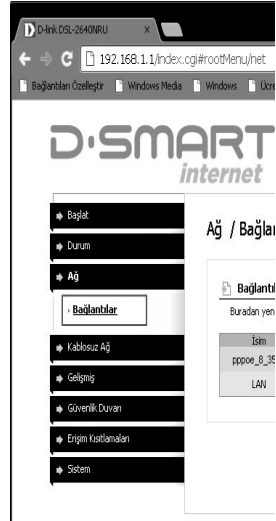
Kullanıcı adına : **admin** Parola kısmına : **admin** yazarak **GİRİŞ** butonuna tıklayınız.

Resim-3

Cihazın menüsünden Aşağıdaki işlemleri yaparak cihazı fabrika ayarlarına alınız. Sağ üst köşedeki **Sistem** menüsüne tıklayınız, açılan menüde **Fabrika Ayarları** butonuna tıklayınız. Bu işlemden sonra DSL kablosunu tekrardan cihaza takınız. Bu işlemden sonra internet bağlantısı hala sağlanamıyorsa, ayarların el ile yapılandırılması gereklidir.

ADSL kullanıcı adı ve şifre bilgisini el ile girmek için;

Menüden **Ağ**→**Bağlantılar** bölümüne giriniz.



Resim-4

Ağ/Bağlantılar General Settings başlığının altındaki bilgiler aşağıdaki gibi olmalıdır.

İsim: pppoe_8_35_0

Bağlantı tipi: PPPoE

Etkinleştir: seçili olmalıdır

Arayüz: WAN

Ağ / Bağlantılar



Resim-5

Fiziksel Katman başlığının altındaki ayarlar ise;

Fiziksel arayüz: atm0(8/35)

VPI: 8

VCI : 35

Encapsulation Modu: LLC

Qos: UBR olmalıdır.



Resim-6

PPP Ayarları başlığının altındaki değerler ise;

PPP Kullanıcı adı D-SmartNet kullanıcı adınızı **kullanıcı adı @dsmart** şeklinde yazınız.

Kimlik Doğrulaması işaretlenmeyecektir. Şifre ve şifre doğrulama ekranına D-SmartNet tarafından verilen şifreyi girin. Diğer ayarları değiştirmeyiniz.

PPP Ayarları

ISS tarafından verilen kullanıcı adı, şifre ve diğer bilgileri giriniz. Geriye kalan alanları varsayılan olarak bırakınız.

PPP Kullanıcı Adı:	<input type="text" value="dlink@dsmart"/>
Kimlik doğrulaması yok:	<input type="checkbox"/>
Şifresi:	<input type="password" value="*****"/>
Şifre doğrulama:	<input type="password" value="*****"/>
Kimlik doğrulama algoritması:	<input type="text" value="AUTO"/>
Servis Adı:	<input type="text"/>
İstek Üzerine Arama:	<input type="checkbox"/>
MTU:	<input type="text" value="1492"/>
PPP IP Uzantısı:	<input type="checkbox"/>
Keep Alive:	<input checked="" type="checkbox"/>
LCP Aralığı:	<input type="text" value="30"/>
LCP Başarısız:	<input type="text" value="3"/>
Sabit IP adresi kullan:	<input type="checkbox"/>
PPP hata ayıklama:	<input type="checkbox"/>
PPPoE pass through:	<input type="checkbox"/>

Resim-7

Çeşitli özellikler başlığı altından **NAT** ve **Etkinleştir** işaretli olacaklar. Kaydet butonuna basınız.

Çeşitli özellikler

IGMP Multicast Etkinleştir:	<input type="checkbox"/>
NAT:	<input checked="" type="checkbox"/>
Etkinleştir:	<input checked="" type="checkbox"/>

Kaydet Sil

Resim-8

Kablosuz SSID ne olduğunu öğrenmek için **"Kablosuz Ağınızın Yapılandırılması"** Kablosuz şifrenizin ne olduğunu öğrenmek için **"Kablosuz Ağınızın Şifrelenmesi"** bölümlerine bakınız.

KABLOSUZ AĞINIZIN YAPILANDIRILMASI

D·SMART
internet

Dil

D-link DSL-2640NRU

Kullanıcı Adı: [admin]

Parola: []

Temizle Giriş

Internet Explorer'ı açın ve adres kısmına modem'in IP'si olan **192.168.1.1** yazıp **ENTER** tuşuna basınız. Karşınıza kullanıcı adı ve şifre kısmı gelecektir. Kullanıcı adına : **admin** Parola kısmına : **admin** yazarak **GİRİŞ** butonuna tıklayınız.

Resim-9

Kablosuz ayarlarınızda değişiklik yapmak için Ana menüden **Kablosuz Ağ → Genel Ayarlar** bölümünden **Kablosuz ağı Etkinleştir'i** tıklayınız. **Değiştir** butonuna basınız. tıklayınız.

D·SMART
internet

Sistem

Dil

- Etkin
- Durum
- Ağ
- Kablosuz Ağ
- Genel Ayarlar
 - Temel Ayarlar
 - Güvenlik Ayarları
 - MAC Filtreleme
 - İstasyon Listesi
 - WDS
 - Ek ayarlamalar
- Giriş
- Güvenlik Durum
- Erişim Kısıtlamaları
- Sistem

Kablosuz Ağ / Genel Ayarlar

Kablosuz Ağ Etkinleştir:

Değiştir

Resim-10

Kablosuz Ağ / Temel Ayarlar

Erişim noktasını sakla:

SSID:

BSSID: J.C.7E.E5.85.97.49

Ülke:

Kanal:

İstemci yalıtımı:

Kablosuz Misafir Aği Etkinleştir:

Misafir SSID:

Kablosuz Ağ → Temel Ayarlar sekmesinden **SSID** kısmında yazan isim bilgisayarlarda kablosuz ağları görüntütle dediğinizde görünen isimdir. Burada yazan ismi silip içerisinde türkçe karakter bulunmayan ve tek kelimedenden oluşan istediğiniz bir isim verebilirsiniz. Bu işlemlerden sonra sağ alt köşedeki **değiştir** butonuna basınız.

Resim-11

Kablosuz Ağ / Temel Ayarlar

Erişim noktasını sakla:

SSID:

BSSID: J.C.7E.E5.85.97.49

Ülke:

Kanal:

İstemci yalıtımı:

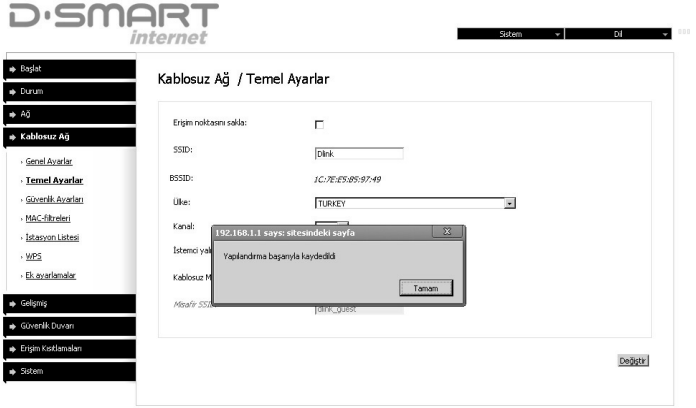
Kablosuz Misafir Aği Etkinleştir:

Misafir SSID:

Karşınıza gelen yeni ekranda sağ üst köşede **Cihaz yapılandırması değişti Kaydet** butonunu göreceksiniz. **Kaydet** butonuna basınız.

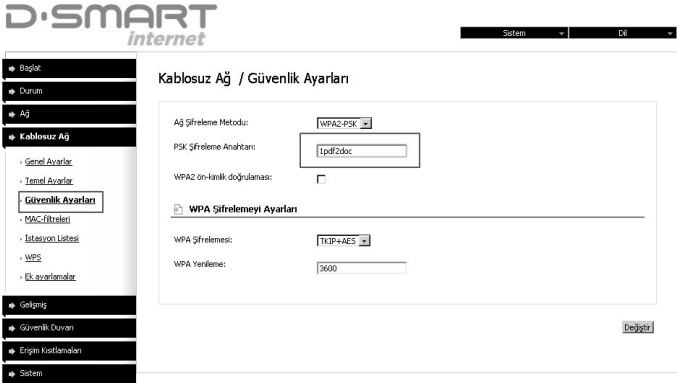
Resim-12

İşlem başarı ile tamamlandınca aşağıdaki pencere karşınıza gelecektir. **Tamam** butonuna basınız.



Resim-13

KABLOSUZ AĞINIZIN ŞİFRELENMESİ



Kablosuz ağınızın şifresini değiştirmek için **Kablosuz Ağ → Güvenlik Ayarları** tıklayınız. **Ağ Şifreleme Metodu WPA2-PSK** seçili gelir. **PSK şifreleme Anahtarı** kutusunda kablosuz şifreniz yazmaktadır. Değiştirmek isterseniz, en az 8 karakterli (tamamı rakam, tamamı harf veya her ikisinin karışımı), içerisinde türkçe karakter içermeyen ve küçük harfler ile yeni şifrenizi yazınız. Diğer ayarlar dokunmayınız. **Değiştir** butonunu tıklayınız.

Resim-14

Karşınıza gelen yeni ekranda sağ üst köşede **Cihaz yapılandırması değişti** **Kaydet** butonunu göreceksiniz. **Kaydet** butona basınız.

İşlem başarı ile tamamlanınca "Yapılandırma başarıyla kaydedildi" penceresi gelecektir. **Tamam** butonuna basınız.

AYARLARINIZIN KALICI HAFIZAYA ALINMASI

ADSL ve Kablosuz ayarlarınız tamamlanmış oluyor, şimdi bu ayarların modemden kalıcı hafızasına kayıt edilip modemden yeniden başlatılmasını sağlamak için; Sağ üst köşedeki **Sistem** menüsüne tıklayınız, açılan menüde **Kaydet ve Yeniden Başlat** butonuna tıklayınız. ADSL modemi yeniden başlatılacak ve ayarlarınız kayıt edilmiş olacaktır.

The screenshot shows the D-SMART internet router's configuration interface. The main content area is titled "Kablosuz Ağ / Güvenlik Ayarları" (Wireless Network / Security Settings). The configuration options are as follows:

- Ağ Şifreleme Metodu: WPA2-PSK (dropdown menu)
- PSK Şifreleme Anahtarı: 1pdlFz0cc (text input field)
- WPA2 ön-kimlik doğrulaması:
- WPA Şifrelemeyi Ayarları (Section Header)
- WPA Şifrelemesi: TKIP+AES (dropdown menu)
- WPA Yenileme: 3600 (text input field)

At the bottom right of the configuration area is a "Değiştir" (Change) button. On the top right, there is a "Sistem" menu with a dropdown arrow, and a "Dil" menu. The "Sistem" dropdown menu is open, showing options: "Yeniden Başlat", "Kaydet ve Yeniden Başlat", "Kaydet", "Yedekle", "Fabrika Ayarları", and "Çıkış". The "Kaydet ve Yeniden Başlat" button is highlighted.

The left navigation menu includes: "Bağlantı", "Durum", "Ağ", "Kablosuz Ağ" (selected), "Genel Ayarlar", "Temel Ayarlar", "Güvenlik Ayarları", "MAC-Filtreleri", "İstisnalar Listesi", "WPS", "Ek Ayarlamalar", "Geçmiş", "Güvenlik Durum", "Erişim Kısıtlamaları", and "Sistem".

Resim-15

Destek için ;

D·SMART *net*

0 850 266 0 266